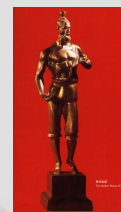


# 鲁班奖工程细部 做法集锦



鲁班金像  
The Golden Statue of Lu Ban



Statue of Lu Ban

# 前言

为贯彻落实科学发展观，坚持“百年大计、质量第一”和“质量兴业”的方针，加强我市建筑工程施工质量过程控制，促进质量管理水平的提高，加快科技进步和技术创新，搞好工程质量，争创一流工程。本文采集了部分已获鲁班奖工程的一些细部做法集锦，以供广大施工、监理企业和工程技术管理人员参考，以促进我市工程质量水平的提高，涌现出更多、更好的国家优质工程。

鲁班金像  
The Golden Statue of Lu Ban

鲁班金像  
The Golden Statue of Lu Ban

# 本片主要编写人名单

主 编：谭先康

副主编：张玉平

编 委：郑伟革、高新京、于 扬、白建红

崔宏礼、宋维新、鲁锦成、张 渤

程 越、艾毅然、姚大庆、林 胜

鲁班金像  
The Golden Statue of Lu Ban

鲁班金像  
The Golden Statue of Lu Ban

# 目 录

## 鲁班奖工程细部做法集锦

一、屋面

二、楼地面

三、门窗

四、楼梯、扶手、栏杆

五、室内顶棚

六、室内墙面

七、室外墙面

八、变形缝

九、室外工程

十、安装工程

十一、电气工程

鲁班金像  
The Golden Statue of Lu Ban

鲁班金像  
The Golden Statue of Lu Ban

# 鲁班奖工程细部做法集锦

## 一、屋面工程

- (一) 屋面大面
- (二) 女儿墙
- (三) 屋面泛水
- (四) 天沟、檐沟、过水口
- (五) 排气管、通气管
- (六) 屋面接水簸箕
- (七) 屋面栈桥
- (八) 屋面爬梯
- (九) 屋面支墩
- (十) 屋面构架
- (十一) 存在问题

# 鲁班奖工程细部做法集锦

## 一、屋面工程

《屋面工程质量验收规范》（GB50207-2002）

- 3.0.6 屋面工程所采用的防水、保温隔热材料应有产品合格证和性能检测报告，材料的品种、规格、性能等应符合现行国家产品标准和设计要求；
- 4.1.8 屋面（含天沟、檐沟）找平层的排水坡度，必须符合设计要求；
- 4.2.9 保温层的含水率必须符合设计要求；
- 4.3.16;5.3.10; 6.1.8 防水层不得有渗漏或积水现象；
- 6.2.7 密封材料嵌填必须密实、连续、饱满，粘结牢固，无气泡、开裂、脱落等缺陷；
- 7.1.5 平瓦必须铺置牢固。地震设防地区或坡度大于50%的屋面，应采取固定加固措施；
- 7.3.6 金属板材的连接和密封处理必须符合设计要求，不得有渗漏现象；
- 8.1.4 架空隔热制品的质量必须符合设计要求，严禁有断裂和露筋等缺陷；

# 鲁班奖工程细部做法集锦

## 一、屋面工程

(二) 屋面大面



上人屋面表面平整、坡度符合要求，分缝合理

# 鲁班奖工程细部做法集锦

## 一、屋面工程

(二) 屋面大面



形态各异的坡屋顶，错落有致



# 鲁班奖工程细部做法集锦

## 一、屋面工程

(二) 屋面大面



半开敞式花园屋面走道，色泽协调一致

# 鲁班奖工程细部做法集锦

## 一、屋面工程

(二) 屋面大面



露天屋面大平台，板材铺贴平整